

ОПИСАНИЕ МЕСТОПОЛОЖЕНИЯ ГРАНИЦ

д. Семеновка

(наименование объекта, местоположение границ которого описано (далее - объект))

Раздел 1

Сведения об объекте

№ п/п	Характеристики объекта	Описание характеристик
1	2	3
1.	Местоположение объекта	Республика Мордовия, район Торбеевский, сельсовет Красноармейское сельское поселение, деревня Семеновка
2.	Площадь объекта +/- величина погрешности определения площади (Р +/- Дельта Р)	266821 +/- 181 м²
3.	Иные характеристики объекта	-

Раздел 2

Сведения о местоположении границ объекта

1. Система координат МСК-13, зона

2. Сведения о характерных точках границ объекта

Обозначение характерных точек границ	Координаты, м		Метод определения координат характерной точки	Средняя квадратическая погрешность положения характерной точки (Mt), м	Описание обозначения точки на местности (при наличии)
	X	Y			
1	2	3	4	5	6
1	389443.74	1174388.16	Картометрический метод	0.1	-
2	389450.47	1174360.72	Картометрический метод	0.1	-
3	389450.49	1174350.23	Картометрический метод	0.1	-
4	389524.46	1174284.64	Картометрический метод	0.1	-
5	389563.14	1174267.57	Картометрический метод	0.1	-
6	389630.63	1174274.03	Картометрический метод	0.1	-
7	389668.36	1174296.66	Картометрический метод	0.1	-
8	389669.29	1174331.76	Картометрический метод	0.1	-
9	389678.49	1174409.29	Картометрический метод	0.1	-
10	389697.56	1174420.16	Картометрический метод	0.1	-
11	389754.18	1174391.73	Картометрический метод	0.1	-
12	389818.55	1174431.23	Картометрический метод	0.1	-
13	389838.90	1174450.63	Картометрический метод	0.1	-
14	389844.91	1174489.43	Картометрический метод	0.1	-
15	389794.98	1174555.02	Картометрический метод	0.1	-
16	389794.05	1174581.81	Картометрический метод	0.1	-
17	389809.77	1174604.45	Картометрический метод	0.1	-
18	389852.30	1174605.83	Картометрический метод	0.1	-
19	389907.78	1174580.43	Картометрический метод	0.1	-
20	389911.94	1174590.59	Картометрический метод	0.1	-
21	389894.84	1174641.86	Картометрический метод	0.1	-
22	389849.53	1174694.06	Картометрический метод	0.1	-

2. Сведения о характерных точках границ объекта					
Обозначение характерных точек границ	Координаты, м		Метод определения координат характерной точки	Средняя квадратическая погрешность положения характерной точки (Mt), м	Описание обозначения точки на местности (при наличии)
	X	Y			
1	2	3	4	5	6
23	389843.98	1174705.60	Картометрический метод	0.1	-
24	389855.08	1174718.08	Картометрический метод	0.1	-
25	389930.90	1174737.94	Картометрический метод	0.1	-
26	389948.94	1174765.02	Картометрический метод	0.1	-
27	389968.81	1174833.38	Картометрический метод	0.1	-
28	389956.79	1174863.40	Картометрический метод	0.1	-
29	389922.58	1174903.13	Картометрический метод	0.1	-
30	389922.12	1174947.47	Картометрический метод	0.1	-
31	389931.84	1175008.68	Картометрический метод	0.1	-
32	389914.28	1175050.71	Картометрический метод	0.1	-
33	389895.32	1175065.03	Картометрический метод	0.1	-
34	389884.23	1175048.86	Картометрический метод	0.1	-
35	389866.20	1174992.05	Картометрический метод	0.1	-
36	389848.17	1174977.27	Картометрический метод	0.1	-
37	389801.94	1174970.87	Картометрический метод	0.1	-
38	389770.96	1174984.72	Картометрический метод	0.1	-
39	389762.64	1175025.37	Картометрический метод	0.1	-
40	389689.14	1175089.12	Картометрический метод	0.1	-
41	389655.90	1175095.12	Картометрический метод	0.1	-
42	389595.57	1175080.69	Картометрический метод	0.1	-
43	389593.98	1175058.18	Картометрический метод	0.1	-
44	389502.21	1175047.77	Картометрический метод	0.1	-
45	389499.99	1175020.94	Картометрический метод	0.1	-
46	389477.71	1175003.89	Картометрический метод	0.1	-
47	389501.29	1174968.79	Картометрический метод	0.1	-

2. Сведения о характерных точках границ объекта					
Обозначение характерных точек границ	Координаты, м		Метод определения координат характерной точки	Средняя квадратическая погрешность положения характерной точки (Mt), м	Описание обозначения точки на местности (при наличии)
	X	Y			
1	2	3	4	5	6
48	389525.92	1174948.09	Картометрический метод	0.1	-
49	389523.48	1174923.06	Картометрический метод	0.1	-
50	389528.10	1174862.09	Картометрический метод	0.1	-
51	389543.08	1174826.45	Картометрический метод	0.1	-
52	389541.08	1174728.11	Картометрический метод	0.1	-
53	389525.02	1174535.45	Картометрический метод	0.1	-
54	389507.31	1174488.75	Картометрический метод	0.1	-
55	389412.31	1174478.69	Картометрический метод	0.1	-
56	389400.59	1174465.21	Картометрический метод	0.1	-
57	389398.90	1174460.68	Картометрический метод	0.1	-
58	389396.12	1174439.89	Картометрический метод	0.1	-
1	389443.74	1174388.16	Картометрический метод	0.1	-
3. Сведения о характерных точках части (частей) границы объекта					
Обозначение характерных точек части границы	Координаты, м		Метод определения координат характерной точки	Средняя квадратическая погрешность положения характерной точки (Mt), м	Описание обозначения точки на местности (при наличии)
	X	Y			
1	2	3	4	5	6
-	-	-	-	-	-

Раздел 3							
Сведения о местоположении измененных (уточненных) границ объекта							
1. Система координат -							
2. Сведения о характерных точках границ объекта							
Обозначение характерных точек границ	Существующие координаты, м		Измененные (уточненные) координаты, м		Метод определения координат характерной точки	Средняя квадратическая погрешность положения характерной точки (Mt), м	Описание обозначения точки на местности (при наличии)
	X	Y	X	Y			
1	2	3	4	5	6	7	8
-	-	-	-	-	-	-	
3. Сведения о характерных точках части (частей) границы объекта							
Обозначение характерных точек части границы	Существующие координаты, м		Измененные (уточненные) координаты, м		Метод определения координат характерной точки	Средняя квадратическая погрешность положения характерной точки (Mt), м	Описание обозначения точки на местности (при наличии)
	X	Y	X	Y			
1	2	3	4	5	6	7	8
-	-	-	-	-	-	-	

**Текстовое описание местоположения границ населенных пунктов,
территориальных зон**

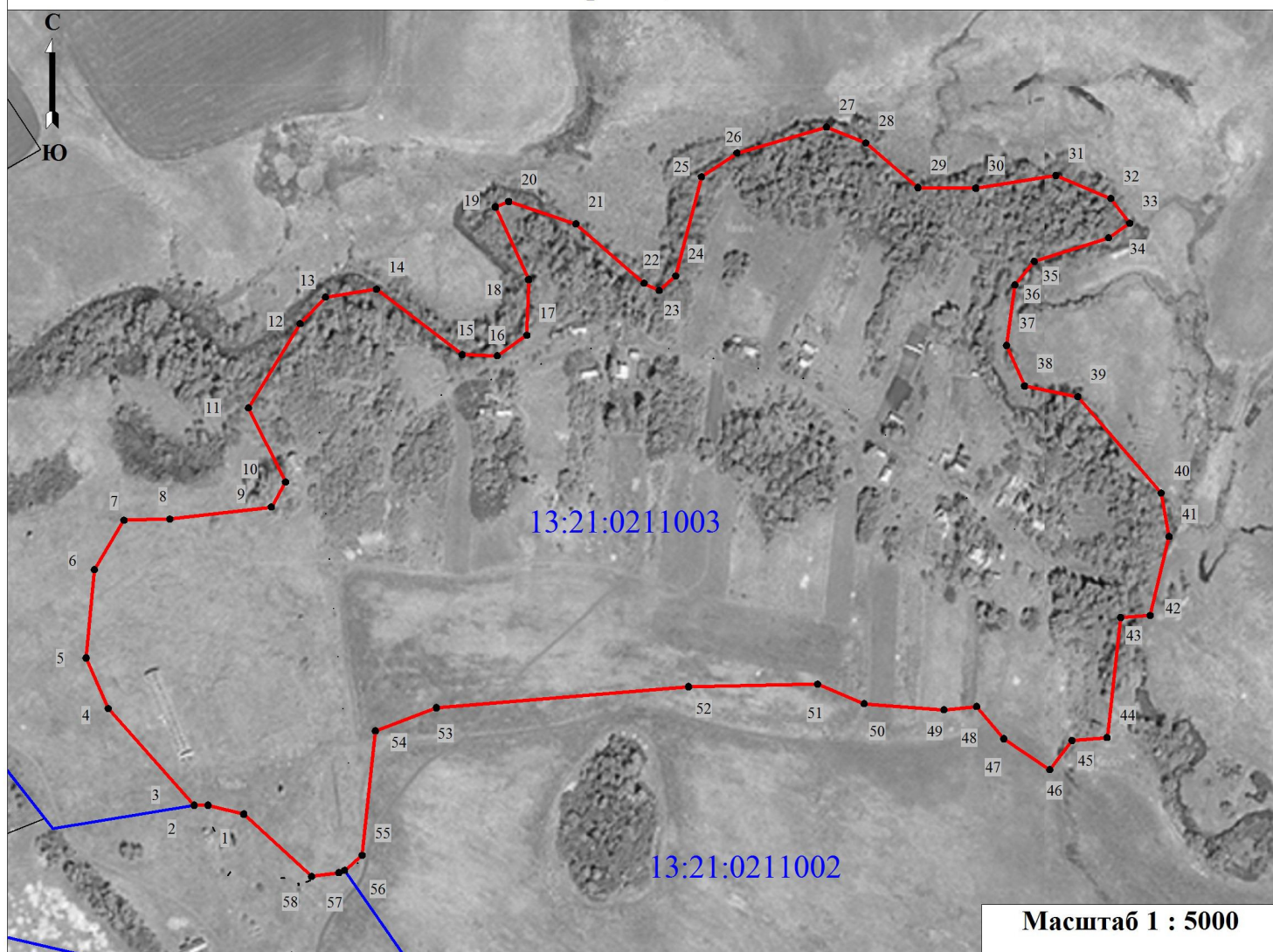
Прохождение границы		Описание прохождения границы
от точки	до точки	
1	2	3
-	-	-

ОПИСАНИЕ МЕСТОПОЛОЖЕНИЯ ГРАНИЦ

д. Семеновка

(наименование объекта)

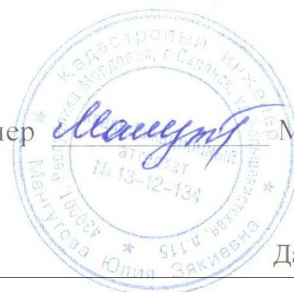
План границ объекта



Условные знаки и обозначения:

- 1 - характерная точка границы д. Семеновка
- (red line) - граница д. Семеновка
- (black line) - существующая часть границы, имеющиеся в ЕГРН сведения о которой достаточны для определения её местоположения
- (blue line) - граница кадастрового квартала
- (purple line) - граница муниципального образования
- 13:21:0211003 - обозначение кадастрового квартала

Кадастровый инженер



Мангутова Ю.З.

Дата 01.03.2022 г.